

BOSE[®]



LIFESTYLE[®] ROOMMATE[®]

POWERED SPEAKER SYSTEM

Brugervejledning | Bedienungsanleitung | Manuale di istruzioni | Gebruiksaanwijzing | Bruksanvisningen

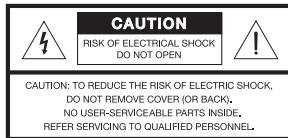
SICHERHEITSHINWEISE

Lesen Sie diese Bedienungsanleitung aufmerksam durch.

Beachten Sie alle Hinweise sorgfältig. Diese Anleitung unterstützt Sie bei der Einrichtung und beim ordnungsgemäßen Betrieb des Geräts und seiner modernen Funktionen. Bewahren Sie diese Bedienungsanleitung zum späteren Nachschlagen auf.

WARNUNG:

- Um Brände und Stromschläge zu vermeiden, darf dieses Produkt weder Regen noch Feuchtigkeit ausgesetzt werden.
- Schützen Sie das Gerät vor tropfenden oder spritzenden Flüssigkeiten, und stellen Sie keine mit Flüssigkeiten gefüllten Gefäße (z. B. Vasen) auf das Gerät oder in die Nähe des Geräts. Wie bei allen elektronischen Geräten dürfen niemals Flüssigkeiten ins Innere gelangen. Dadurch kann es zu Fehlfunktionen oder Bränden kommen.
- Stellen Sie keine brennenden Kerzen und kein offenes Licht auf das Gerät.



Das Blitzsymbol mit Pfeilspitze in einem gleichseitigen Dreieck weist den Benutzer auf nicht isolierte, gefährliche elektrische Spannung innerhalb des Systemgehäuses hin. Es besteht die Gefahr von Stromschlägen!



Das Ausrufezeichen innerhalb des gleichseitigen Dreiecks macht den Benutzer auf wichtige Bedienungs- und Wartungsanweisungen in dieser Bedienungsanleitung aufmerksam.

HINWEISE:

- Das Etikett mit der Produktbezeichnung befindet sich auf der Unterseite des Geräts.
- Dieses Produkt darf nur mit dem im Lieferumfang enthaltenen Netzteil betrieben werden.
- Falls Sie den Netzstecker oder eine Mehrfachsteckdose verwenden, um das Gerät von der Stromversorgung zu trennen, sollten Sie sicherstellen, dass Sie jederzeit auf den Stecker zugreifen können.
- Dieses Produkt ist nicht zum Einsatz im Freien geeignet. Verwenden Sie es nur innerhalb von Gebäuden und nicht in Campingfahrzeugen, auf Booten oder in ähnlichen Umgebungen
- Nicht genehmigte Änderungen der Fernbedienung können den Entzug der Betriebserlaubnis für dieses Gerät zur Folge haben.



Dieses Produkt erfüllt alle vorgeschriebenen EU-Richtlinien. Die vollständige Konformitätserklärung ist einsehbar unter www.Bose.com/compliance.

Weitere Sicherheitshinweise

Weitere **wichtige Sicherheitshinweise** (nur für Nordamerika) finden Sie auf einem Hinweisblatt im Versandkarton.

Für Ihre Unterlagen

Bitte notieren Sie sich die Seriennummer Ihrer RoomMate®-Lautsprecher hier und auf der Produktregistrierungskarte.

Seriennummer: _____

Name des Fachhändlers: _____

Telefon des Fachhändlers: _____

Kaufdatum: _____

©2010 Bose Corporation. Dieses Dokument darf ohne vorherige schriftliche Genehmigung weder ganz noch teilweise reproduziert, verändert, vertrieben oder in anderer Weise verwendet werden. Alle hier genannten Warenzeichen sind Eigentum der Bose Corporation. Alle Rechte vorbehalten. Bose, Lifestyle und Personal sind eingetragene Marken der Bose Corporation.

VORSTELLUNG DES ROOMMATE®-AKTIVLAUTSPRECHERS

Bevor Sie beginnen

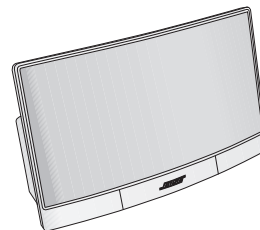
Vielen Dank, dass Sie ein LIFESTYLE® RoomMate®-Aktivlautsprechersystem gekauft haben, ein kleines Lautsprechersystem, das überraschend tollen Klang bietet. Dieses Lautsprechersystem ist eine einfache und elegante Lösung, um den Klang Ihres LIFESTYLE® Home Entertainment-Systems in Ihrem Wohnzimmer, Ihrer Küche, Ihrem Schlafzimmer oder einem anderen Raum in Ihrem Zuhause zu genießen.

Eine AUX IN-Buchse an der Rückseite ermöglicht Ihnen das Anhören externer Audiogeräte über diesen bemerkenswerten Lautsprecher, auch wenn er nicht an Ihr Home Entertainment-System angeschlossen ist.

Auspacken

Überprüfen Sie, ob sich alle abgebildeten Teile im Karton befinden und bewahren Sie den Karton und die Verpackungsmaterialien auf. In der Originalverpackung können Sie dieses Produkt bei Bedarf gefahrlos transportieren.

Verwenden Sie das Produkt nicht, falls Sie den Eindruck haben, dass Teile davon beschädigt sind. Wenden Sie sich umgehend an den autorisierten Fachhandel oder den Kundendienst von Bose. Eine Adressenliste mit den entsprechenden Telefonnummern finden Sie im Karton.



o RoomMate®-Lautsprecher



o Netzteil



o Netzkabel



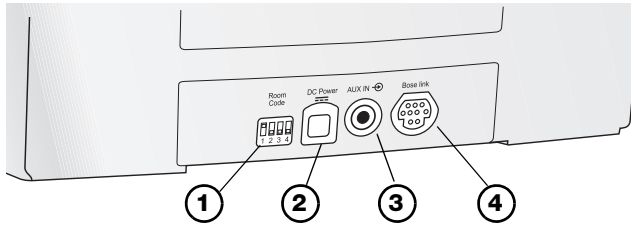
o Bose® Link B-Kabel, 6 Meter

Hinweis: Wir empfehlen, dass Sie sich nun auf Seite ii die Seriennummer notieren, die Sie auf der Unterseite des RoomMate-Lautsprechers finden.

VORSTELLUNG DES ROOMMATE®-AKTIVLAUTSPRECHERS

Funktionen Rückseite

An der Rückseite finden Sie einen Stromanschluss, Audioeingangsanschlüsse und Raumcodeschalter.

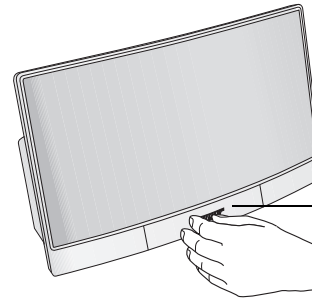


- ① **Raumcode** – Vier Miniaturschalter, die zum Einstellen des Raumcodes verwendet werden. Siehe „Überprüfen des Raumcodes“ auf Seite 4.
- ② **Gleichstrom** – Eine Gleichstromeingangsbuchse, an die Sie das Ausgangskabel des Netzteils anschließen können.
- ③ **AUX IN** – Eine 3,5-mm-Stereoeingangsbuchse für den Anschluss an eine externe Audioquelle (lokale Quelle).
- ④ **Bose® Link** – Eine mehrpolige Buchse zum Anschließen des Lautsprechers an ein LIFESTYLE®-System im Bose Link-Netzwerk.

Schalter für Stummschaltung an der Vorderseite

Das Lautsprechergehäuse hat einen berührungsempfindlichen Schalter für die Stummschaltung unten an der Vorderseite.

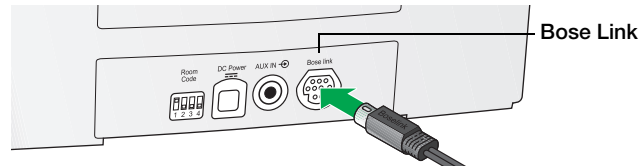
Berühren Sie einfach das Bose-Logo, um den Lautsprecher stummzuschalten oder die Stummschaltung aufzuheben.



Schalter für
Stummschaltung/
Stummschaltung
aufheben

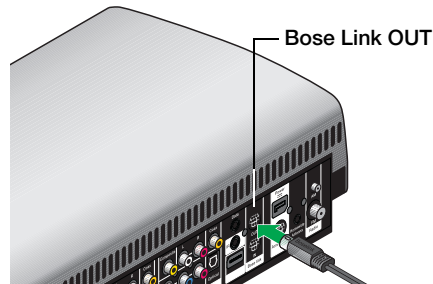
Anschließen des RoomMate®-Lautsprechers an das System

1. Schließen Sie ein Ende des mitgelieferten Bose® Link B-Kabels an den **Bose Link**-Anschluss am Lautsprecher an.

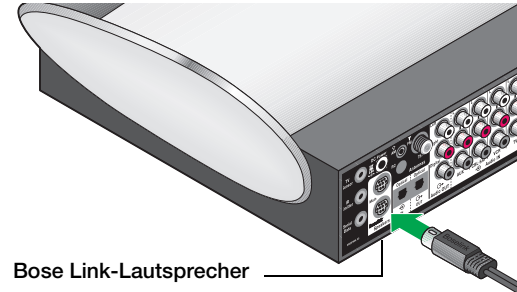


2. Schließen Sie das andere Ende des Kabels an Ihr System an.

- A. Bei einem LIFESTYLE V25/V35-System schließen Sie das Bose Link-Kabel an den **Bose Link OUT**-Anschluss an.



- B. Bei anderen LIFESTYLE-Systemen schließen Sie das Bose Link-Kabel an den **Bose Link-Lautsprecher**-Anschluss an.



Bose® Link-Verlängerungskabel

Wenn bereits ein Bose® Link-Kabel am LIFESTYLE-System angeschlossen ist, können Sie mit einem Bose Link Verlängerungs-/Erweiterungskabel sowohl das Bose Link-Kabel als auch das neue Bose Link B-Kabel an das System anschließen.

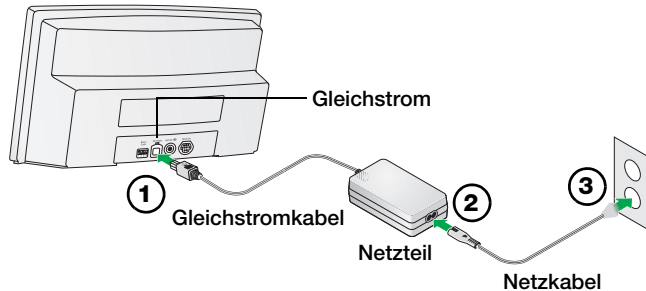
Alternativ können Sie einen AL8 Homewide Wireless Audio Link für die drahtlose Kommunikation sowohl mit Ihrem vorhandenen Bose Link-Produkt als auch mit dem neuen LIFESTYLE® RoomMate-Lautsprechersystem kaufen.

Weitere Informationen erhalten Sie vom Bose-Kundendienst. Eine Liste mit Kontaktinformationen ist im Lieferumfang des LIFESTYLE®-Systems enthalten.

AUFSTELLEN

Netzanschlüsse

1. Schließen Sie den Stecker (Kennzeichnung nach oben) des Gleichstromkabels an den **DC Power**-Anschluss an.
2. Schließen Sie den kleinen Stecker des Netzkabels an das Netzteil an.
3. Schließen Sie das andere Ende des Netzkabels an eine stromführende Netzsteckdose an.



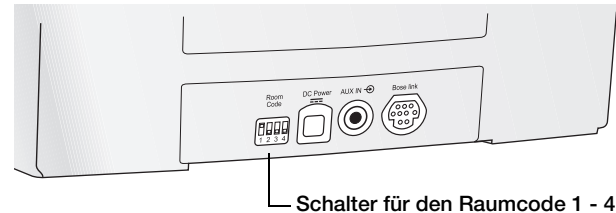
Überprüfen des Raumcodes

Der RoomMate® -Lautsprecher und die damit verwendete Fernbedienung müssen denselben Raumcode haben. Der RoomMate®-Lautsprecher ist werkseitig bereits für die Verwendung von Raumcode 1 eingestellt. Eine Anleitung zum Ändern des Raumcodes finden Sie in der Bedienungsanleitung, die mit der Fernbedienung mitgeliefert wird.

Wenn ein anderes Bose® Link-Produkt in Ihrem Zuhause bereits mit Raumcode 1 arbeitet, müssen Sie einen anderen Raumcode für die Lautsprecher einstellen.

Ändern des Raumcodes im RoomMate-Lautsprecher:

1. Suchen Sie die Raumcodeschalter auf Rückseite.



2. Stellen Sie mithilfe eines spitzen Stiftes oder eines anderen kleinen Werkzeugs die Schalter 1 bis 4 auf die entsprechenden Positionen nach oben oder nach unten ein, die für den jeweiligen Raumcode in der Tabelle angezeigt werden.

Raumcode	1	2	3	4
B				
C				
D				
E				
F				
G				
H				
I				
J				
K				
L				
M				
N				
O				

Überprüfen des Hauscodes

Um Ihr Hauptraumsystem mithilfe einer zweiten Raumfernbedienung zu steuern, müssen die Fernbedienung und Ihr Hauptraumsystem denselben Hauscode haben.

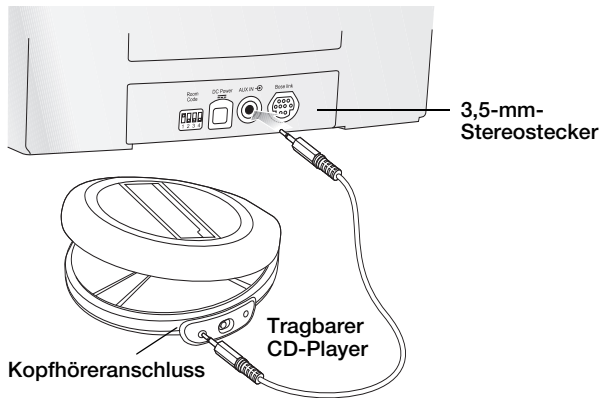
Informationen zur Einstellung und Änderung des Hauscodes finden Sie in der Bedienungsanleitung für das Hauptsystem und die Fernbedienung, die Sie im anderen Raum verwenden möchten.

Die Funkfernbedienung des LIFESTYLE®-Systems hat eine große Reichweite und kann Wände durchdringen. Deshalb ist es möglich, dass Signale von einer Fernbedienung in der Nachbarschaft den Betrieb eines anderen LIFESTYLE®-Systems beeinflussen. In diesem Fall können Sie den Hauscode für Ihr System und alle Fernbedienungen ändern.

AUFSTELLEN

Audiogerät anschließen

Sie können den RoomMate®-Lautsprecher verwenden, um ein externes Audiogerät anzuhören, zum Beispiel ein Fernsehgerät, einen tragbaren CD- oder MP3-Player. Schließen Sie einfach das Ausgangskabel des Geräts an einen AUX IN-Anschluss an der Rückseite des Lautsprechers an. Das Kabel muss über einen 3,5-mm- Stereostecker verfügen.



Hinweis: Die Bose®-Fernbedienung für den zweiten Raum kann nicht für ein Audiogerät verwendet werden, das an den AUX IN-Anschluss angeschlossen ist.

Angeschlossenes Audiogerät hören

Das an AUX IN angeschlossene Gerät wird vom LIFESTYLE-System als Lokale Quelle erkannt.

Verwendung des PERSONAL® Music Center II:

1. Schalten Sie das angeschlossene Gerät ein.
2. Drücken Sie die Taste **Quelle**.
3. Wählen Sie **Lokal** und drücken Sie **[OK]**.
4. Verwenden Sie zum Steuern des angeschlossenen Geräts die Bedienelemente am Gerät oder auf der mitgelieferten Fernbedienung.

Verwendung einer RC-35S2-Fernbedienung:

1. Schalten Sie das angeschlossene Gerät ein und beginnen Sie mit der Wiedergabe eines Tracks.
2. Drücken Sie die Taste **OTHER**, um die lokale Quelle auszuwählen. Halten Sie die Taste **OTHER** gedrückt, bis Sie das Gerät hören.

Verwendung von AUX IN ohne Bose® Link -Verbindung

Wenn der RoomMate®-Lautsprecher nicht an Ihr Bose Link-Netzwerk angeschlossen ist, wird der AUX IN-Eingang automatisch ausgewählt. Dies bedeutet, dass Sie ein angeschlossenes Audiogerät anhören können, ohne Ihr Hauptraumsystem zu verwenden. Verwenden Sie den Lautstärkereger an externen Gerät, um die Lautstärke des Lautsprechers einzustellen. Sie können jederzeit den Schalter für Stummschaltung an der Vorderseite des Lautsprechers verwenden, um den Ton stummzuschalten.

Fehlerbehebung

Problem	Lösung
Kein Ton	<ul style="list-style-type: none"> • Vergewissern Sie sich, dass der RoomMate®-Lautsprecher angeschlossen und das Bose® Link-Kabel verbunden ist. • Vergewissern Sie sich, dass Sie eine Quelle auf der Fernbedienung des zweiten Raums ausgewählt haben. • Erhöhen Sie die Systemlautstärke. • Drücken Sie „Mute“ auf der Fernbedienung des zweiten Raums. • Berühren Sie den Schalter für Stummschaltung am RoomMate®-Lautsprecher. • Vergewissern Sie sich, dass die Hauscode-Einstellung in der Fernbedienung des zweiten Raums dem Hauscode Ihres Hauptraumsystems entspricht. • Vergewissern Sie sich, dass der RoomMate-Lautsprecher und die damit verwendete Fernbedienung dieselbe Raumcode-Einstellung haben.
Unregelmäßige Reaktion des LIFESTYLE®-Systems auf Befehle von der Fernbedienung des zweiten Raums.	<ul style="list-style-type: none"> • Möglicherweise müssen die Batterien in der Fernbedienung ausgetauscht werden. • Bewegen Sie die Fernbedienung der Zone 2, um auszuschließen, dass Sie sich in einem Sendeloch befinden. • Sie benötigen möglicherweise eine Antennenverlängerung, wie im LIFESTYLE®-Installationshandbuch <i>beschrieben</i>.
Unerwartetes An- oder Ausschalten des Systems. Unerwartete Einstellungsänderungen ohne Tastenbetätigung.	<ul style="list-style-type: none"> • Überprüfen Sie, ob jemand im Hauptraum die Hauptfernbedienung verwendet und dasselbe Problem hat. Falls nicht, gibt es möglicherweise einen Konflikt mit einem anderen LIFESTYLE®-System in der Nähe. Eine Änderung des Hauscodes könnte das Problem lösen. • In der Bedienungsanleitung, die mit der Fernbedienung mitgeliefert wurde, finden Sie nähere Informationen zum Ändern des Hauscodes.
Externe Quelle ist nicht zu hören	<ul style="list-style-type: none"> • Vergewissern Sie sich, dass das Kabel vom externen Gerät an die AUX IN-Buchse angeschlossen ist. • Prüfen Sie, ob das externe Gerät eingeschaltet ist. • Drehen Sie die Lautstärke des externen Geräts höher.

Reinigung

Wischen Sie das Gehäuse des RoomMate®-Aktivlautsprechers zum Reinigen mit einem weichen, trockenen Tuch ab. Das Lautsprechergitter können Sie vorsichtig mit einem Staubsauger reinigen.

- Verwenden Sie KEINE Lösungsmittel, andere Chemikalien oder Sprays.
- Auf keinen Fall dürfen Feuchtigkeit oder Gegenstände ins Innere gelangen.

Kundendienst

Weitere Hilfe zur Problembehandlung erhalten Sie beim Bose®-Kundendienst. Eine Liste mit Adressen und Telefonnummern ist im Lieferumfang des LIFESTYLE®-Systems enthalten.

Eingeschränkte Garantie

Für den RoomMate®-Aktivlautsprecher gilt eine eingeschränkte Garantie. Einzelheiten zu den Garantiebedingungen finden Sie auf der Produktregistrierungskarte, die Sie mit dem System erhalten haben. Wie Sie sich registrieren, ist auf der Karte beschrieben. Ihre eingeschränkte Garantie ist jedoch unabhängig davon gültig.

Inanspruchnahme der eingeschränkten Garantie :

Schicken Sie das Produkt mit einem Kaufnachweis von einem autorisierten Bose-Händler zurück. Gehen Sie dabei wie folgt vor:

1. Erkundigen Sie sich bei der Bose-Organisation in Ihrem Land/Ihrer Region (auf **Global.Bose.com/register** finden Sie Bose-Kontaktinformationen für Ihr Land/Ihre Region) nach besonderen Rücksendungs- und Versandanweisungen;
2. Beschriften Sie den Karton, und senden Sie ihn frei Empfänger an die Adresse, die Ihnen die Bose-Vertretung Ihres Landes mitgeteilt hat, und
3. Schreiben Sie alle erforderlichen Rückgabenummern deutlich auf die Außenseite des Kartons. Kartons, die keine möglicherweise erforderliche Rückgabenummer tragen, werden nicht angenommen.

Technische Daten

Abmessungen

16,89cmx 30,26cmx 11,88cm(H x B x T)

Gewicht

2,02 kg

Spannungsversorgung

100-240 V \sim 50-60 Hz, 1,5A-0,8 A, 64-77 VA



325311-0010

BOSE[®]
Better sound through research[®]

©2010 Bose Corporation, The Mountain,
Framingham, MA 01701-9168 USA
AM325311 Rev.00